

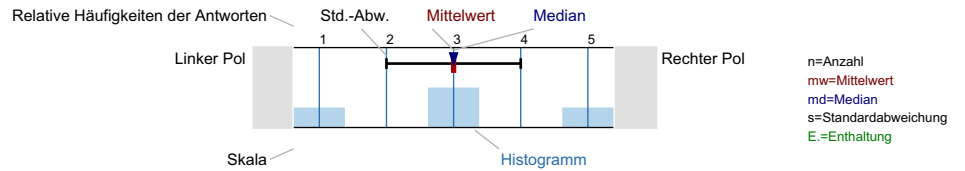
Prof. Dr. Hendrik Schröder
Käuferverhalten (SS08)
Erfasste Fragebögen = 43



Auswertungsteil der geschlossenen Fragen

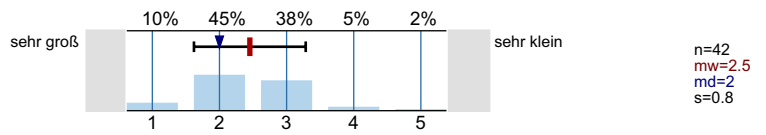
Legende

Frage-
text

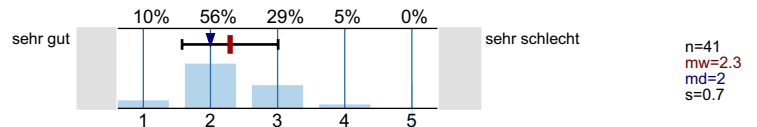


Gesamtbewertung

Den Lerneffekt dieser LV empfinde ich bisher als...

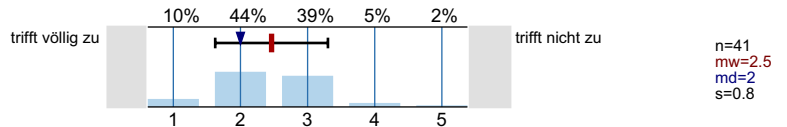


Insgesamt betrachtet beurteile ich diese LV als...

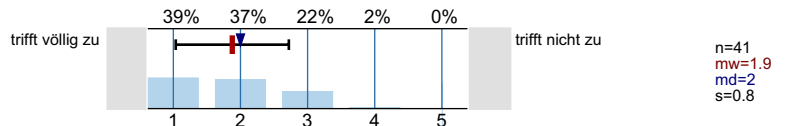


Inhalt und Aufbau

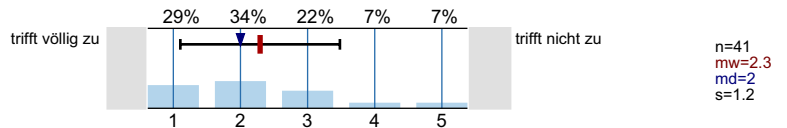
Die Lernziele der LV wurden von Anfang an klar und nachvollziehbar gemacht.



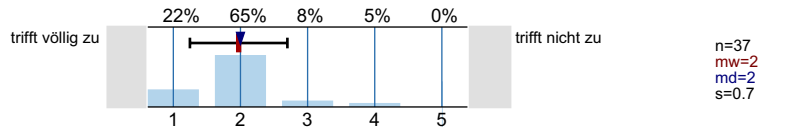
Die thematische Abfolge der behandelten Themenbereiche wirkt auf mich aufeinander abgestimmt.



Die Relevanz der Lehrinhalte für das Studienziel wurde klar verdeutlicht.

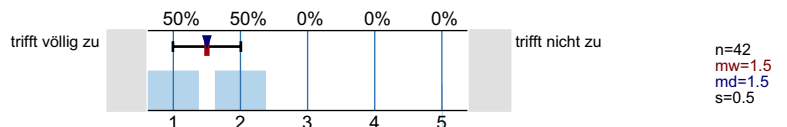


Der Einsatz von Medien erscheint mir sinnvoll in das didaktische Konzept der LV eingebettet.

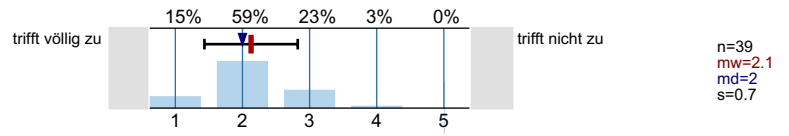


Lehrperson/Betreuung

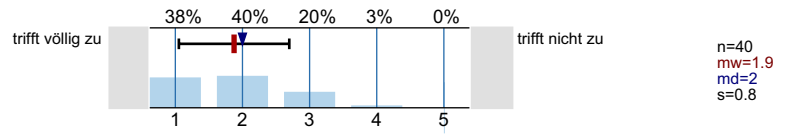
Die/der Lehrende wirkt auf mich gut vorbereitet.



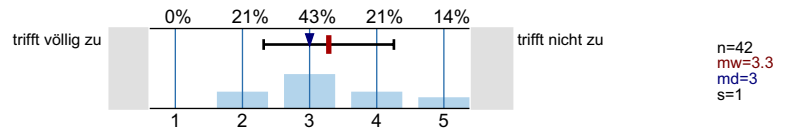
Die Darstellung und Erklärungsschritte der/des Lehrenden kann ich inhaltlich gut nachvollziehen.



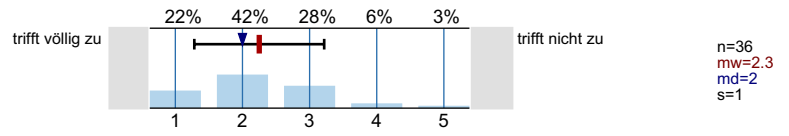
Fragen werden von der/dem Lehrenden für mich klar und ausführlich beantwortet.



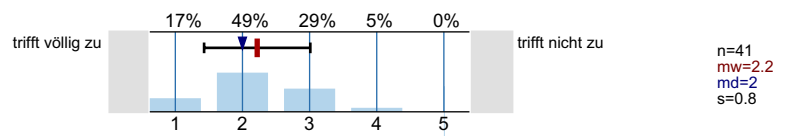
Leistungs- und Prüfungsanforderungen werden für mich transparent dargestellt.



Auf Wunsch werde ich angemessen betreut.

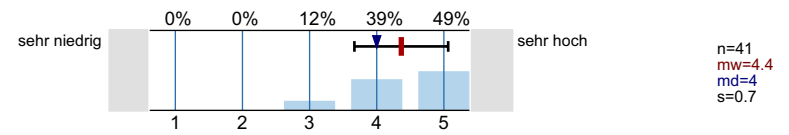


Die Internetangebote des Lehrstuhls unterstützen meine Vor- und Nachbereitung.

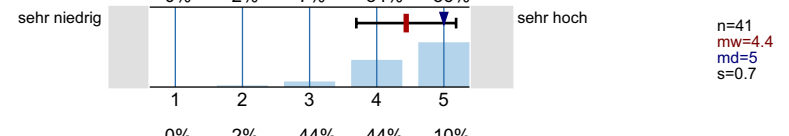


Umfang und Schwierigkeitsgrad

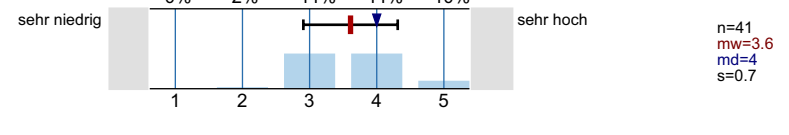
Den Vor- und Nachbereitungsaufwand empfinde ich als...



Den Umfang der in dieser LV behandelten Inhalte empfinde ich als...

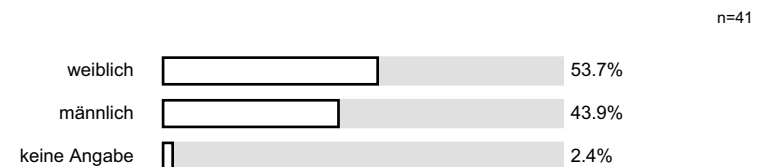


Den Schwierigkeitsgrad des in dieser LV behandelten Stoffes empfinde ich insgesamt als...



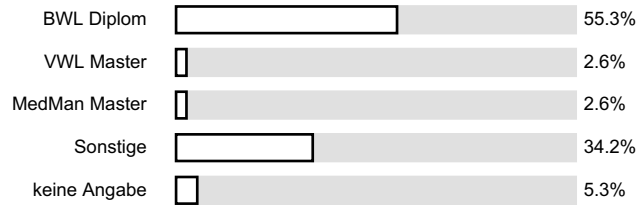
Angaben zur Person

Ihr Geschlecht:



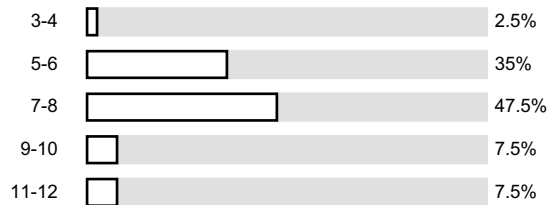
Welchen Studiengang belegen Sie?

n=38



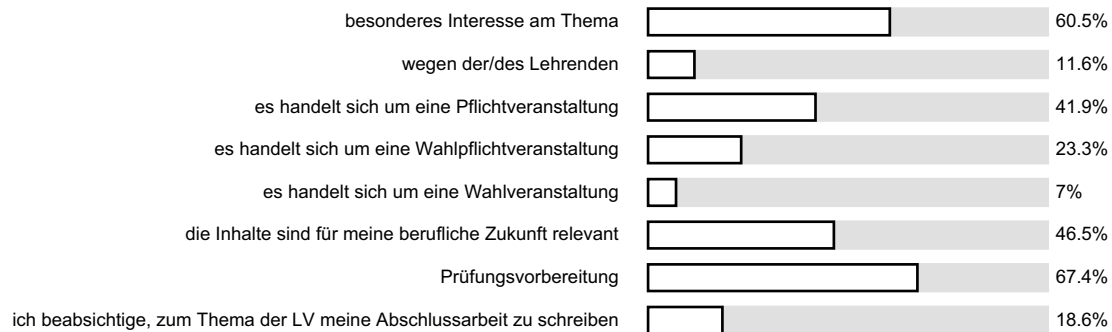
In welchem Semester (d.h. Semester in diesem Studiengang) studieren Sie?

n=40



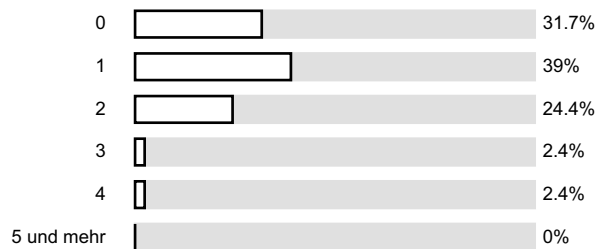
Ich besuche die Veranstaltung aus folgenden Gründen (Mehrfachnennungen möglich):

n=43



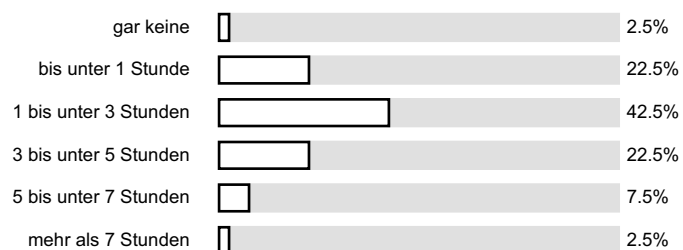
An wie vielen Sitzungen der LV haben Sie bisher NICHT teilnehmen können?

n=41



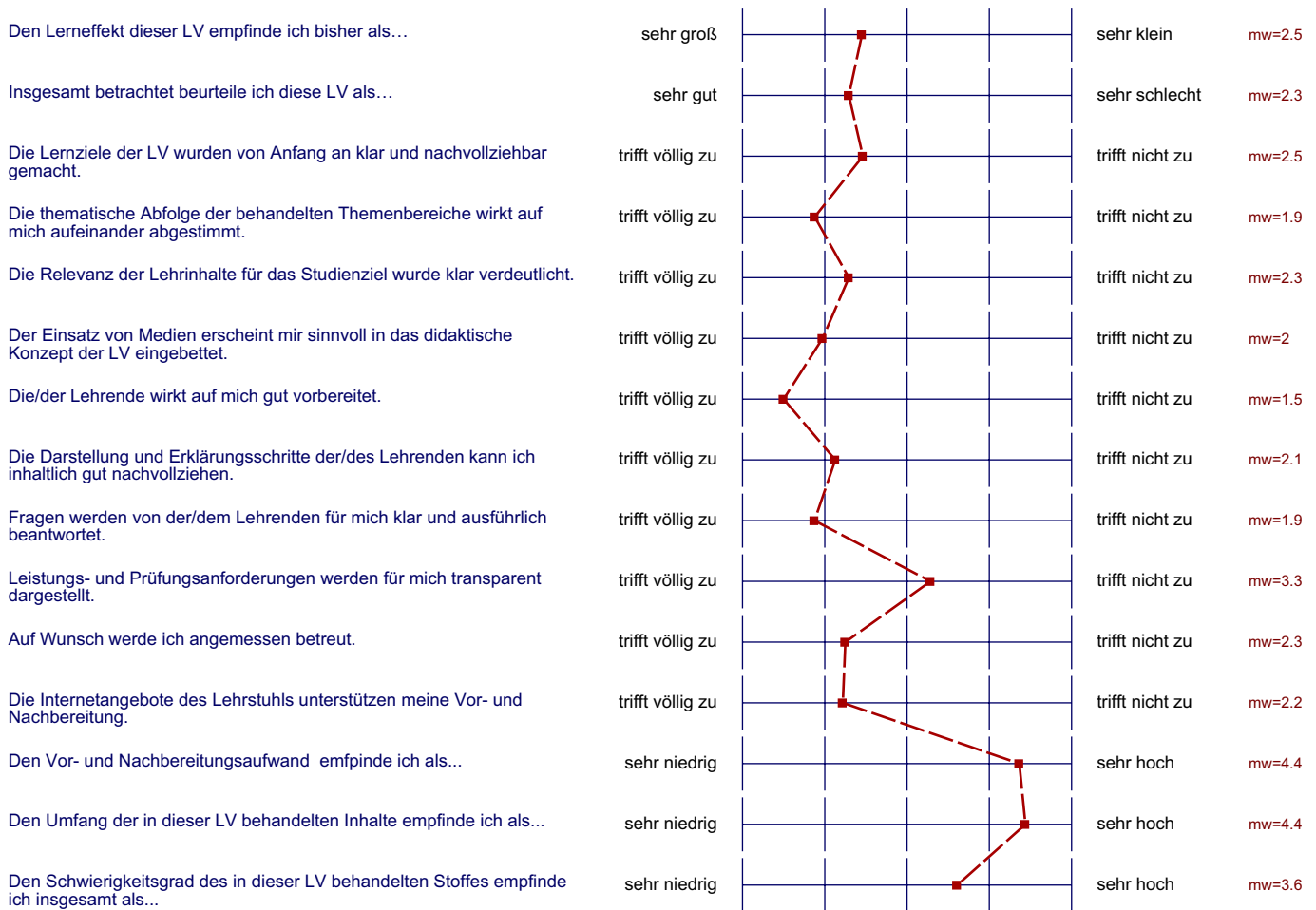
Wie viel Zeit verwenden Sie pro Woche durchschnittlich für die Vor- und Nachbereitung für diese LV? (Ohne die Zeit der LV oder den Arbeitsaufwand für Leistungsnachweis bzw. Prüfung)

n=40



Profillinie

Teilbereich: **Wirtschaftswissenschaften**
 Name der/des Lehrenden: **Prof. Dr. Hendrik Schröder**
 Titel der Lehrveranstaltung: **Käuferverhalten**
 (Name der Umfrage)



Auswertungsteil der offenen Fragen

Anregungen und Kritik

Was hat Ihnen an dieser LV besonders gut gefallen?

Bsp. aus der Praxis

- Praxisvorträge
- interessant aufgebaute Vorlesungsfolien mit vielen Praxisbeispielen

Thematik

Thematik

Literaturangaben, Blappe mit Kopien bei der Studentenberatung

Literaturangaben, Übungsaufgaben, die vorher man machen musste.

Powerpoint-Folien! Verbesserung zu den „alten“ Unterlagen.
Doppelveranstaltungen

Angebote, die über die Vorlesung hinausgehen (z.B. Gastvorträge)

viele Praxisbeispiele

- ständige Aktualisierung der verwendeten Beispiele / Praxisbeispiele
- Anregungen zu Events / Extraveranstaltungen

- Einsatz des Medien
- Praxisbeispiele

Praxisbeispiele

Spannendes Thema, gelegentlich interessante Diskussionen

Das Thema an sich ist sehr interessant, die Praxisbeispiele, z.B. Wettbewerb, etc.

viele Beispiele zur Theorie

- die Diskussion der Vorlesungsinhalte mit dem Dozenten

viele Beispiele, Hinweise auf Veranstaltungen, Praktika, etc.

viele Beispiele aus der Praxis wie z.B. Werbung

Praxisbeispiele, Interaktion mit Studenten während der VO.

Literatur als Kernaufgabe

genaue Literaturangaben / Seitenangaben, man liest selten ein Thema
völlig (Danke!)

...essentielle Themen

...gut vorbereitend

Was könnte künftig besser gemacht werden?

Angebot der Übungsveranstaltungen

- Folien nummerieren
- ⇒ Übung könnte / sollte strukturierter sein
- Altklausuren sollten wenigstens stichpunktartige
Kernsätze enthalten

Seitenangaben bei den Folien (besonders wichtig, wenn vor
der LV versäumt wurde die relevanten Folien ins Netz zu stellen
→ Nachbearbeitung)

Seitenangaben der Folien,
vielleicht besser auf die Klausur ~~arbeiten~~ arbeiten
mehr Übungen
mehr Praxis betriebl.

Übungen besser vorbereiten, alle Lösungen prüfen.

Versuchungen Freitag/Montag, keine Überprüfung der abgege-
benen Aufgaben. Einige Beispiele sind leider schlecht erklärt.
Es werden nur Marken, oder Namen gesagt, ohne Geschichte dahin-
ten zu erklären. Solche Beispiele sind schwer für auslän-

Zyklus der Veranstaltungen

- Powerpoint-Folien in Zukunft minimalistischer
- Podcasts der Vorlesung
- Skript-Folien "kürzere" Bilder reduzieren

ZU VIEL WIRKUNG FÜR ANDERE VERANSTALTUNGEN /
LIEBER 2 x 90 MIN ALI 1 x 180 = ZU VIEL STUFF UM
KONZENTRIERT MITZARBEITEN

Vorlesung & Übung besser angeordnet abstimmen!!!

die ~~Ergebnisse~~ mit Köpfen durcheinander
manchmal verliert man die
Übersicht & den Fokus dabei

- es sollten weitere ÜBÜ Klausurübungen zu den Vorlesungen angeboten werden
- Vorübungen sollten besser u. ausführlicher durchgeführt werden (in der Vorlesung)

nach mehr Praxisbeispiele

- Skript mit Seitennummern versehen
- Skript besser strukturieren
- unnötige Diskussionen mit Stellenfragen eher vermeiden (unklarer, nicht beantwortend)

Der Umfang ist zu groß. Dazu ist auch der Nachbereitungsaufwand sehr hoch.
Das Thema Nebenbe und über ein komplettes Semester lang behandelt werden.

Die Folien sollen am Wochenende vor der LV im Netz stehen, am Montag
Willing vor der LV kann man sie häufig nicht mehr drucken, aber man
schon an der Uni ist.

mehr auf die Theorie eingehen

- bessere Koordination der Übungsaufgaben mit den Vorlesungsinhalten
(zeitl. Abstimmung)

abends parallel zur Vorlesung

mehr auf einzelne Themen eingehen. Strukturierter.

Seitenzahlen auf Folien

In der Übung sollte nur eine (mit die schwierigste) Aufgabe zur Besprechung ausgewählt werden um
Aufbau, Struktur, sprachl. Stil usw. wenigstens ansatzweise behandeln zu können. Nur
inhaltliche ~~Stichworte~~ Stichworte der reproduktiven Aufgaben zu vermitteln bringt fast nichts!

Es fällt schwer sich 3 Stunden am Stück (abgesehen von den 10 Min Pausen) zu konzentrieren
 So ist die Technik

- Mehrere Übungstermine des selben zu viel Stoff in 2 Sitzungen bewirkt
- zu extreme / -läter waren nicht optimal vorbereitet
- Lösungen zu Übungen sind nicht klar gewesen → verständliche Lösungen
 wird es mit der Zeit weiter strukturiert werden

- scheint zu instruktivert Übungen besser auf Vorlesung abstimmen
- teilweise unübliche Fragen / Kommentare von Kommilitaden
- auch Fokus auf Konsumenten nicht nur Handel + Category Management

