

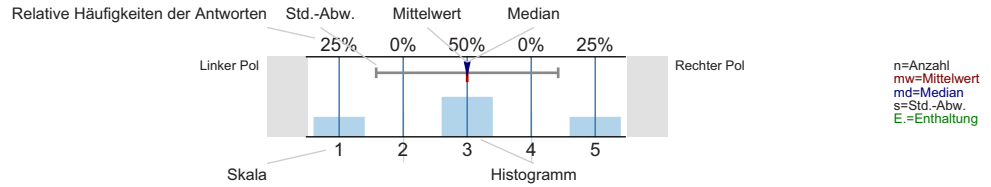
Prof. Dr. rer. pol. Hendrik Schröder  
Wirtschaftsethik (WE) (WIWIS10\_195) (SS10)  
Erfasste Fragebögen = 26



Auswertungsteil der geschlossenen Fragen

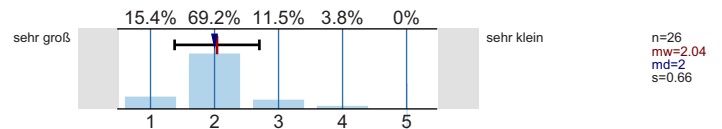
Legende

Fragestext

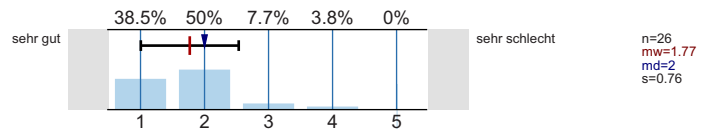


Gesamtbewertung

Den Lerneffekt dieser LV empfinde ich bisher als...

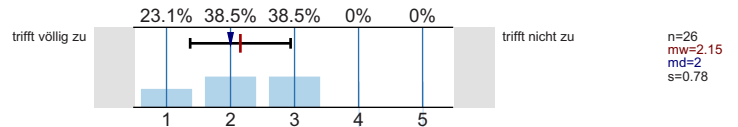


Insgesamt betrachtet beurteile ich diese LV als...

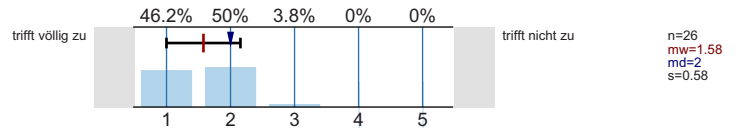


Inhalt und Aufbau

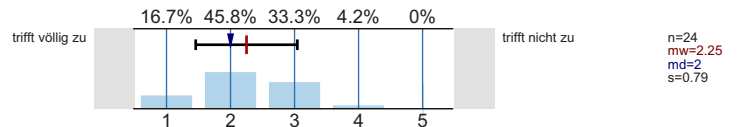
Die Lernziele der LV wurden von Anfang an klar und nachvollziehbar gemacht.



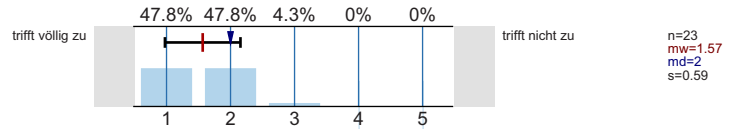
Die thematische Abfolge der behandelten Themenbereiche wirkt auf mich aufeinander abgestimmt.



Die Relevanz der Lehrinhalte für das Studienziel wurde klar verdeutlicht.

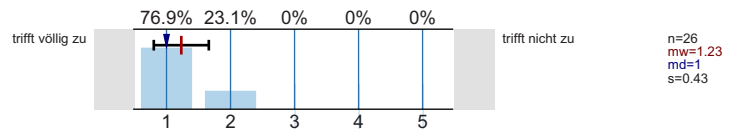


Der Einsatz von Medien erscheint mir sinnvoll in das didaktische Konzept der LV eingebettet.

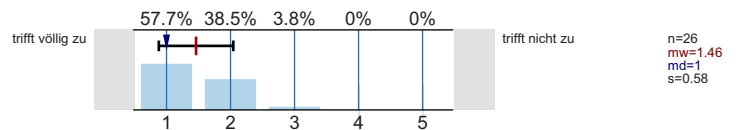


Lehrperson/Betreuung

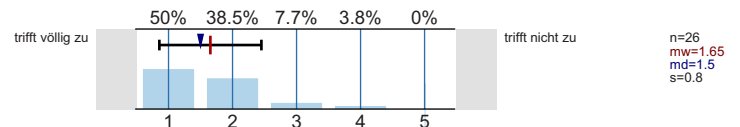
Die/der Lehrende wirkt auf mich gut vorbereitet.



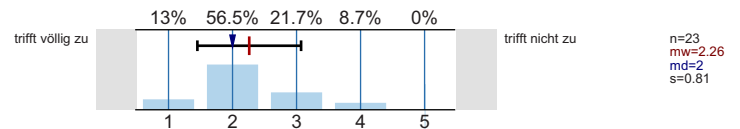
Die Darstellung und Erklärungsschritte der/des Lehrenden kann ich inhaltlich gut nachvollziehen.



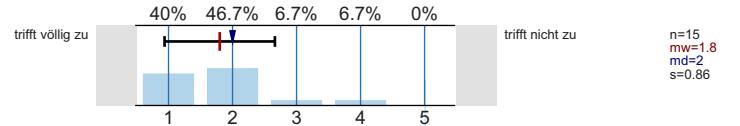
Fragen werden von der/dem Lehrenden für mich klar und ausführlich beantwortet.



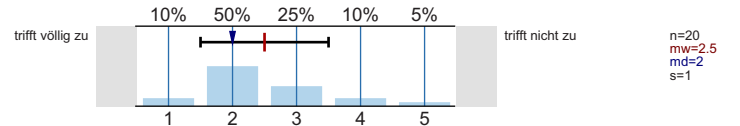
Leistungs- und Prüfungsanforderungen werden für mich transparent dargestellt.



Auf Wunsch werde ich angemessen betreut.

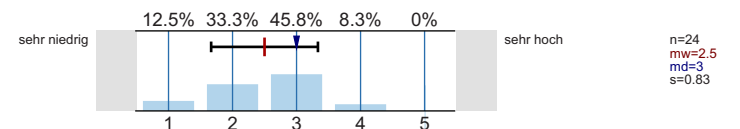


Die Internetangebote des Lehrstuhls unterstützen meine Vor- und Nachbereitung.

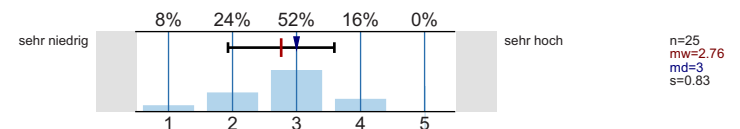


### Umfang und Schwierigkeitsgrad

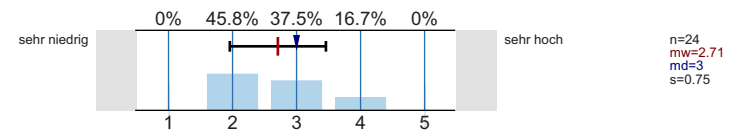
Den Vor- und Nachbereitungsaufwand empfinde ich als...



Den Umfang der in dieser LV behandelten Inhalte empfinde ich als...

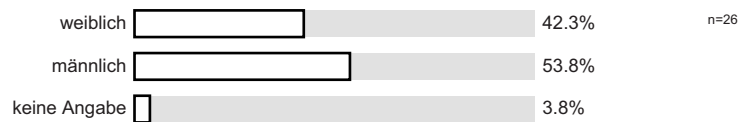


Den Schwierigkeitsgrad des in dieser LV behandelten Stoffes empfinde ich insgesamt als...

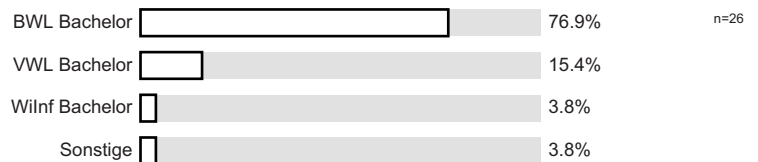


### Angaben zur Person

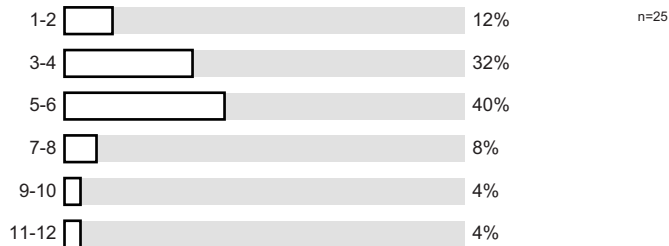
Ihr Geschlecht:



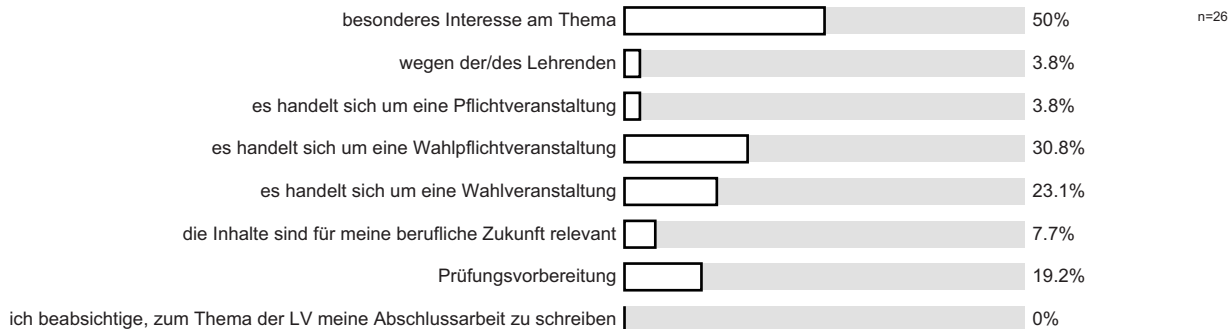
Welchen Studiengang belegen Sie?



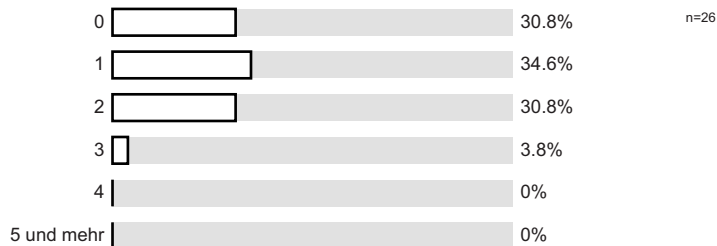
In welchem Semester (d.h. Semester in diesem Studiengang) studieren Sie?



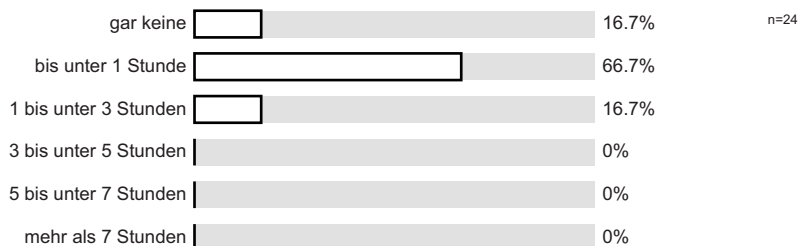
Ich besuche die Veranstaltung aus folgenden Gründen (Mehrfachnennungen möglich):



An wie vielen Sitzungen der LV haben Sie bisher NICHT teilnehmen können?



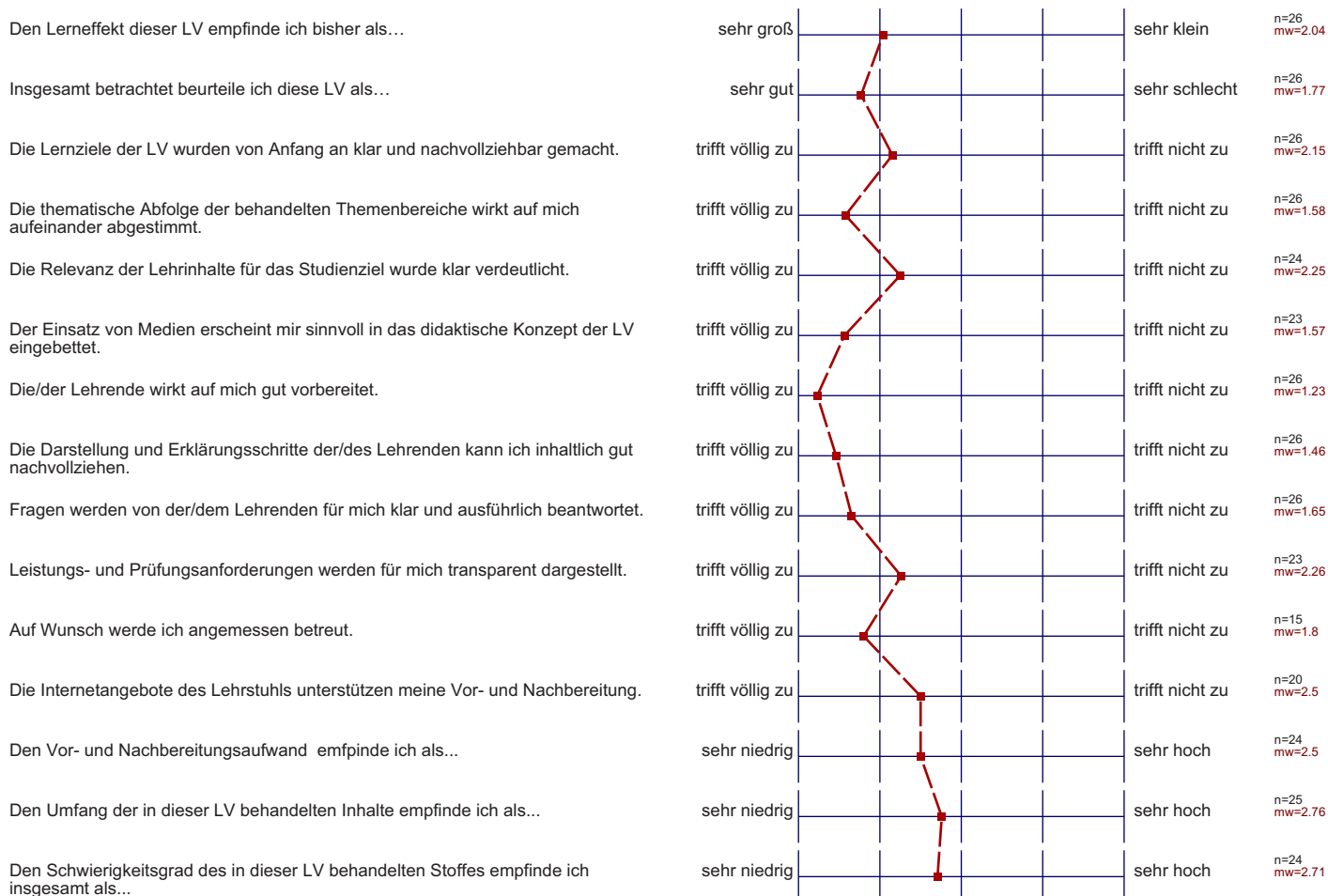
Wie viel Zeit verwenden Sie pro Woche durchschnittlich für die Vor- und Nachbereitung für diese LV? (Ohne die Zeit der LV oder den Arbeitsaufwand für Leistungsnachweis bzw. Prüfung)



Anregungen und Kritik

# Profillinie

Teilbereich: Wirtschaftswissenschaften  
 Name der/des Lehrenden: Prof. Dr. rer. pol. Hendrik Schröder  
 Titel der Lehrveranstaltung: Wirtschaftsethik (WE) (WIWIS10\_195)  
 (Name der Umfrage)



## Auswertungsteil der offenen Fragen

## Anregungen und Kritik

Was hat Ihnen an dieser LV besonders gut gefallen?

Gute Einbeziehung der Gruppe

die Nachvollziehbarkeit  
macht Spaß an der Diskussion teilzunehmen

Einbindung der Studenten  
• Anregung zum selbstständigen Nachdenken

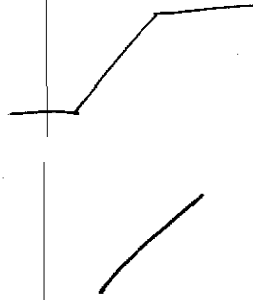
gute Erklärungen durch den Dozenten

Mischung aus Vorlesung/Seminar  
Vielfalt der angesprochenen Bereiche

Der Dozent hat Spaß am Thema.  
Sehr interaktiver Unterricht. Seminar macht Spaß

• Sehr gute & verständliche Erklärungen  
• Angenehme Atmosphäre

- interessante Veranstaltung mit sehr guten Lehrern!



möglichkeit zur Diskussion, gute Gesprächsleitung

Der Dozent ist gut und die Veranstaltung ist sehr interessant

lockere Runde, gute Atmosphäre

~~Die Veranstaltung~~ Die Interaktivität

- interessante Diskussionsrunden
- Dozent sehr kompetent

Dozent zeigt Interesse am Thema und wirkt gut vorbereitet.  
Dozent stellt Themen interessant dar.

Was könnte künftig besser gemacht werden?

- mehr Raum für offene Diskussionen (i.S.v. politischer offener) ohne Wertung der Äußerung vorzunehmen

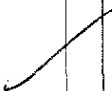
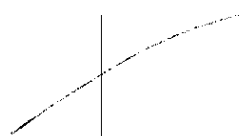
- weniger politische Kommentare für bestimmter Parteien,  
- Auch wenn ökonom. Betrachtung hier diskutiert wird, klar machen dass nicht nur diese die Ausschlaggebende ist → Menschen als Akteure sind eben nicht immer rational. Auch Unternehmen, die sich um soziale Belange kümmern, & arbeiten effizient. (z.B. Reichmann)

— / —

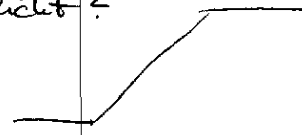
- manche geistlichen Schritte etwas zurückfassen

pünktlich Schluss machen, nicht immer 5 min überlesen.

Diskussionen waren oft nicht ~~lang~~ ergebnisoffen und wertlos, sondern sollten auf ein Ziel hinaus führen



Warum als LV mit Auswahlpflicht?





- wie soll sich die mündliche Mitarbeit auf die Quoten auswirken ohne Kenntnis der Namen der Studierenden??  
 ↳ eventuell Nummernzettel etc., wirkt so nicht sehr professionell

~~Weniger Umfang~~  
 Weniger Umfang, da einige Themen komplex sind